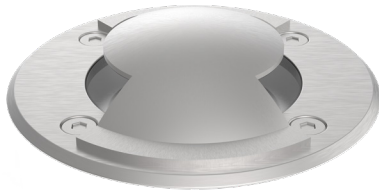


3055



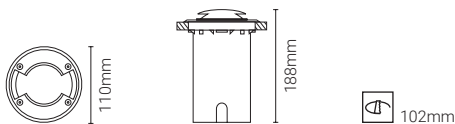
Luminária de encastrar no solo com aba de remate para aplicação em espaços exteriores, com projeção de luz lateral. Aro exterior em aço inox 316. Corpo em poliamida. Vidro temperado. Caixa de encastrar em poliamida.

Recessed floor luminaire with trim for outdoor application with lateral light projection. 316 stainless steel outer rim. Polyamide body. Tempered glass. Polyamide recessed box

Luminaria empotrada de piso con marco para aplicación exterior, con proyección de luz lateral. Aro exterior en acero inoxidable 316. Cuerpo en poliamida. Vidrio templado. Caja de empotrar en poliamida.

Luminaire encastré de sol avec cadre pour application extérieur, avec projection de lumière latéral. Collorette extérieur en acier inoxydable 316. Corps en polyamide. Verre trempé. Boite d'encastrement en polyamide

DESENHO TÉCNICO . TECHNICAL DRAWING . DISEÑO TÉCNICO . DESSIN TECHNIQUE .



NORMAS . NORMS . NORMAS . NORMES .

Norms: EN 60598-1:2015, EN 60598-2-13:2009, IEC 60529

Directives: 2012/19/UE REEE, 2014/30/UE Electromagnetic Compatibility, 2014/35/UE Low Voltage

SISTEMA ELÉTRICO . ELECTRICAL SYSTEM . SISTEMA ELECTRICO . SYSTÈME ÉLECTRIQUE .



FONTE DE ALIMENTAÇÃO . POWER SUPPLY . FUENTE DE ALIMENTACIÓN . SOURCE D'ALIMENTATION .

220-240VAC · 50/60Hz

FONTE DE LUZ . SOURCE OF LIGHT . FUENTE DE LUZ . SOURCE DE LUMIÈRE .

2700K | 3000K | 4000K
MacAdam <6 · 25.000 h · L70 · Ta -20°C a 45°C · CRI 90 · Regulable · < 38°

CORES . COLORS . COLORES . COULEURS .

.8xx | **B** Inox . Stainless Steel . Inoxidable . Inoxydable .

ACABAMENTOS . FINISHES . ACABADOS . FINITIONS .

.8xx | **T** Transparente . Transparent . Transparente . Transparent .
F Fosco . Matte . Mate . Givré .

EFICIÊNCIA ENERGÉTICA . ENERGY EFFICIENCY . EFICIENCIA ENERGETICA . EFFICACITÉ ÉNERGÉTIQUE .

Este produto contém uma fonte de luz da classe de eficiência energética F (9290013493).

This product contains a light source of energy efficiency class F (9290013493).

Este producto contiene una fuente luminosa de la clase de eficiencia energética F (9290013493).

Ce produit contient une source lumineuse de classe d'efficacité énergétique F (9290013493).

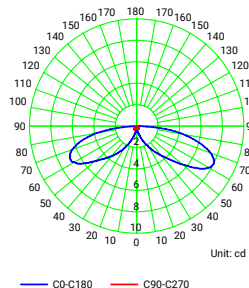
APLICAÇÃO | DIREÇÃO . APPLICATION | DIRECTION . APLICACIÓN | DIRECCIÓN . APPLICATION | DIRECTION .



Aplicação de encastrar com aba | Projeção de luz lateral
Recessed application with rim | Lateral light projection
Aplicación empotrada con marco | Proyección de luz lateral
Application encastré avec cadre | Projection de lumière latéral

FOTOMETRIA . PHOTOMETRY . FOTOMETRÍA . PHOTOMÉTRIE .

Luminous Intensity Distribution Curve - 3055.105.8FL



| 3055 IK10 IP67 LED GU10 | | |
|-------------------------------|----------------|----------------------|
| Code | Light Openings | Flow/Power (approx.) |
| 3055.100.8xX | 2 | GU10 |
| 3055.105.8xL | 2 | 5W - 380 lm |

As imagens apresentadas são meramente ilustrativas. As medidas dos desenhos técnicos podem oscilar ± 3 milímetros. Os valores de potência e de fluxo luminoso descritos são sempre os valores indicados pelo fornecedor da fonte luminosa. | The images presented are merely illustrative. The measures of the technical drawings may vary by ± 3 millimetres. The power and luminous flux values described are always the values indicated by the light source supplier. | Las imágenes presentadas son meramente ilustrativas. Las medidas de los dibujos técnicos pueden variar ± 3 milímetros. Los valores de potencia y flujo luminoso descritos son siempre los valores indicados por el proveedor de la fuente de luz. | Les images présentées sont purement illustratives. Les mesures des dessins techniques peuvent varier de ± 3 millimètres. Les valeurs de puissance et de flux lumineux décrites sont toujours les valeurs indiquées par le fournisseur de la source lumineuse.