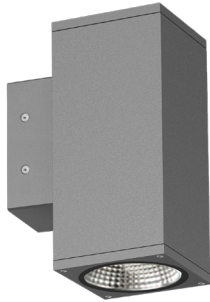


## 2533



Luminária saliente de parede para aplicação em espaços exteriores, com projeção de luz descendente e ascendente. Corpo em alumínio. Difusor prismático. Driver incorporado.

Wall surface luminaire for outdoor application, with downward and upward light projection. Aluminium body. Prismatic diffuser. Incorporated driver.

Luminaria de superficie de pared para aplicación exterior, con proyección de luz descendente y ascendente. Cuerpo en aluminio. Difusor prismático. Driver integr .

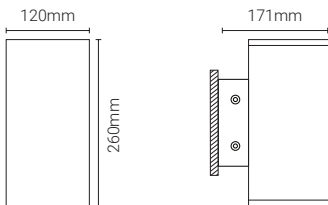
Luminaire surface du mur pour application ext rieur, avec projection de lumi re descendant et ascendant. Corps en aluminium. Diffuseur prismatique. Driver int gr .

### DETALHES DO PRODUTO . PRODUCT DETAILS . DETALLES DEL PRODUCTO . D TAILS DU PRODUIT .



 ngulo de abertura 36 .  
Opening angle 36 .  
Angulo de apertura 36 .  
Angle d'ouverture 36 .

### DESENHO T CNICO . TECHNICAL DRAWING . DISE O T CNICO . DESSIN TECHNIQUE .



### APLICA O | DIREC O . APPLICATION | DIRECTION . APLICACI N | DIRECCI N . APPLICATION | DIRECTION .



Aplica o saliente de parede | Proje o de luz descendente e ascendente  
Surface wall application | Downward and upward light projection  
Aplicaci n de pared de superficie | Proyecci n de luz descendente y ascendente  
Application de mur en surface | Proyecci n de lumi re descendant ou ascendant

2533   IK06   IP65   LED	
Code	Flow/Power (approx.)
2533.213.xPL	(2x) 10.8W - 1045 lm

### NORMAS . NORMS . NORMAS . NORMES .

Norms: EN 60598-1:2015, EN 60598-2-1:2012, IEC 60529

Directives: 2012/19/UE REEE, 2014/30/UE Electromagnetic Compatibility, 2014/35/UE Low Voltage

### SISTEMA EL TRICO . ELECTRICAL SYSTEM . SISTEMA ELECTRICO . SYST ME  LECTRIQUE .



### FONTE DE ALIMENTA O . POWER SUPPLY . FUENTE DE ALIMENTACI N . SOURCE D'ALIMENTATION .

INCORPORATED DRIVER: 220-240VAC - 50/60Hz

### FONTE DE LUZ . SOURCE OF LIGHT . FUENTE DE LUZ . SOURCE DE LUMI RE .

LED 3000K | 4000K

### CORES . COLORS . COLORES . COULEURS .

1 Branco . White . Blanco . Blanc .  
7 Grafite . Graphite . Grafito . Graphite .  
9 Preto . Black . Negro . Noir .

### ACABAMENTOS . FINISHES . ACABADOS . FINITIONS .

Prism tico . Prismatic . Prism tico . Prismatique .

As imagens apresentadas s o meramente ilustrativas. As medidas dos desenhos t cnicos podem oscilar  $\pm 3$  mil metros. Os valores de pot ncia e de fluxo luminoso descritos s o sempre os valores indicados pelo fornecedor da fonte luminosa. | The images presented are merely illustrative. The measures of the technical drawings may vary by  $\pm 3$  millimetres. The power and luminous flux values described are always the values indicated by the light source supplier. | Las im genes presentadas son meramente ilustrativas. Las medidas de los dibujos t cnicos pueden variar  $\pm 3$  mil metros. Los valores de potencia y flujo luminoso descritos son siempre los valores indicados por el proveedor de la fuente de luz. | Les images pr sent es sont purement illustratives. Les mesures des dessins techniques peuvent varier de  $\pm 3$  millim tres. Les valeurs de puissance et de flux lumineux d crits sont toujours les valeurs indiqu es par le fournisseur de la source lumineuse.

FT02-00

Informa o sujeita a correcc o ou altera o sem aviso pr vio . Information subject to correction or change without notice . Informaci n sujeta a correcci n o cambio sin previo aviso . Information sujet de correction ou de modification sans pr avis .